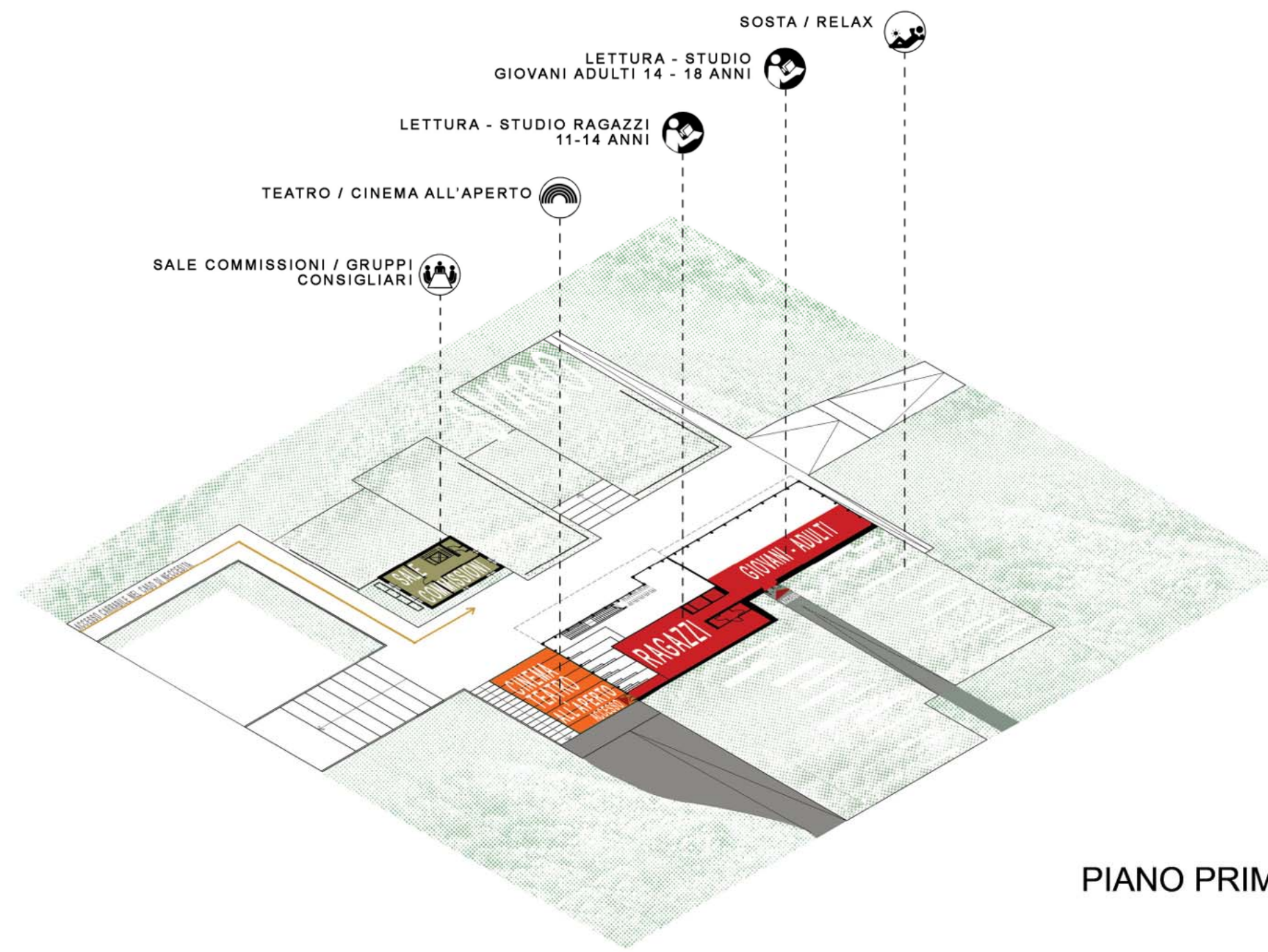
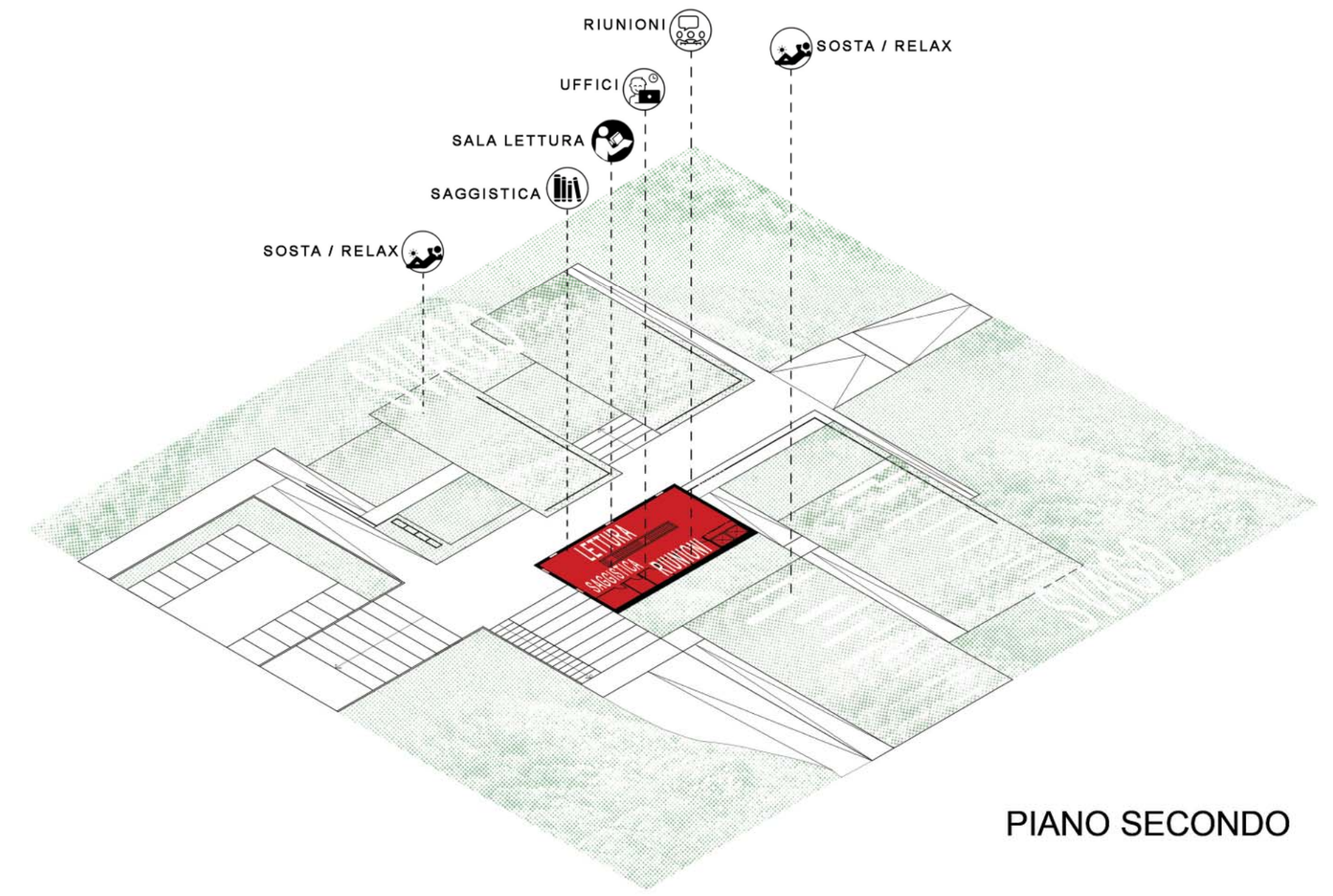


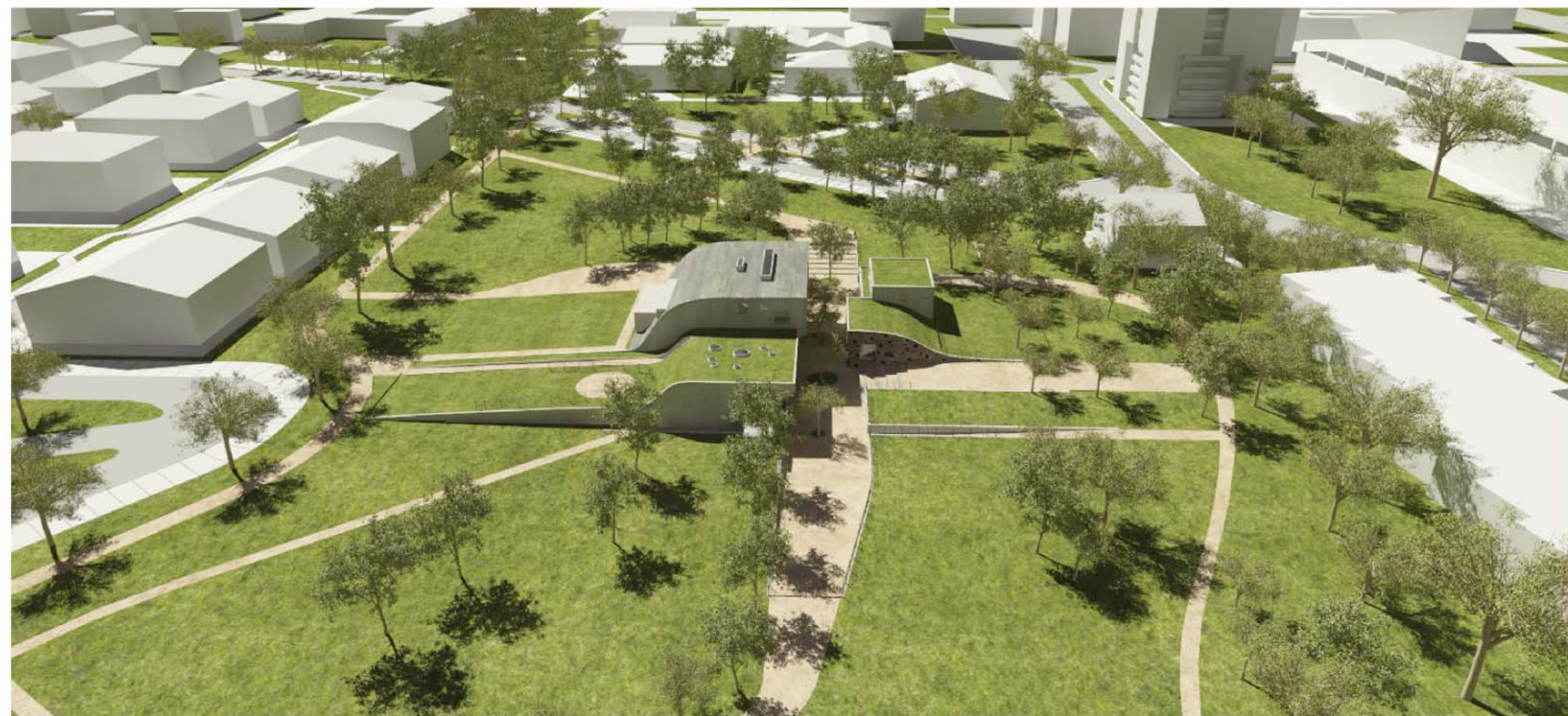
PIANO TERRA



PIANO PRIMO



PIANO SECONDO



VISTE



COMUNE DI CASTEL MAGGIORE (BO)

3° Settore LL.PP. e Ambiente

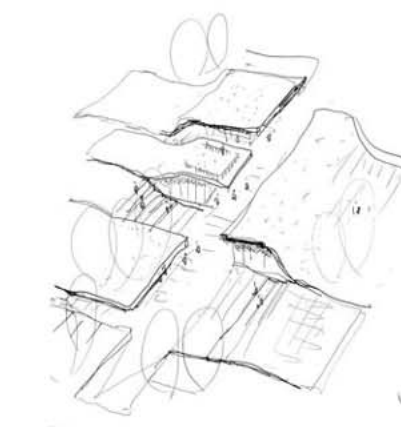
REALIZZAZIONE DI EDIFICIO AD USO BIBLIOTECA E STRUTTURA POLIVALENTE CIG 775286281C – CUP G77H16000690004

RESPONSABILE UNICO DEL PROCEDIMENTO:

Geom. Lucia Campana
Via Matteotti 10 - 40013_Castel Maggiore (BOLOGNA)
mail: lavori.pubblici@comune.castel-maggiore.bo.it
pec: comune.castelmaggiore@cert.provincia.bo.it
T +39 0516386751

S.B.ARCH. Studio Bargone Architetti Associati
15, Via DEL COLLE DI MEZZO
I_00143 Roma (RM)
T +39 06 51981103, F +39 0742 357775
email: info@studiobargone.it
pec: federico.bargone@archiworldpec.it

S.B.ARCH. Bargone Architetti Associati_Roma (RM)



OGGETTO:
PROGETTO PRELIMINARE

DATA
Maggio 2019

DIS
15

TAVOLA:
Schemi e viste

SCALA
-

PP-AR_2.11

NOTE:

REV: